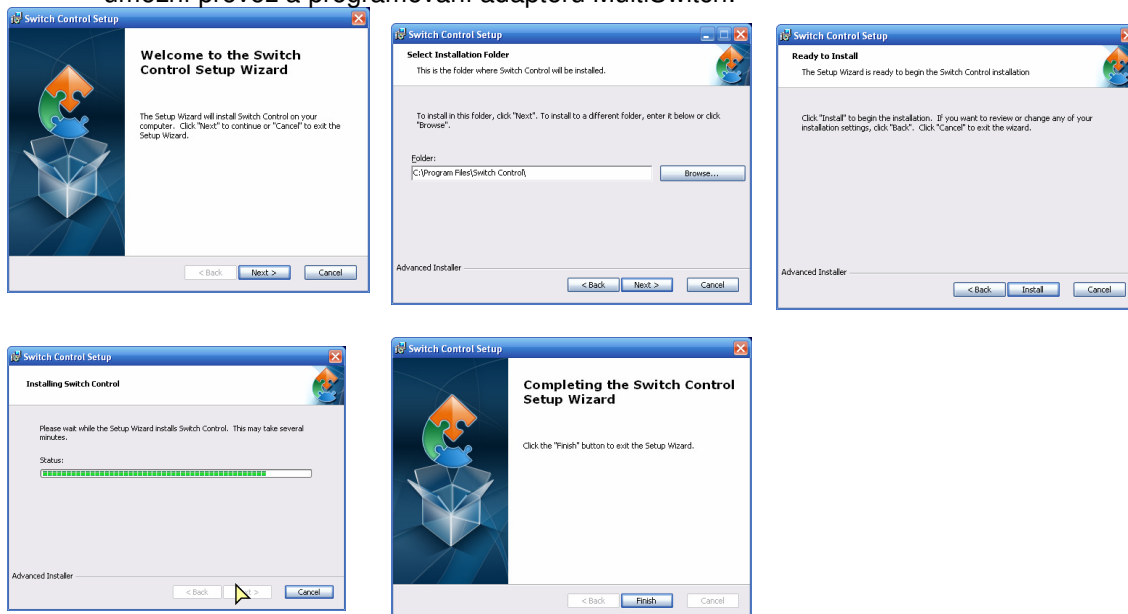


MultiSwitch

Instalace software (Switch Control Software)



- vložte CD do mechaniky
- pokud se do několika sekund automaticky nespustí úvodní obrazovka instalace spustíte aplikaci **setup.exe**, kterou najdete na CD v hlavním adresáři
- v průběhu instalace se do vašeho počítače nainstalují všechny důležité programy, které umožní provoz a programování adaptéru MultiSwitch:



Instalace probíhá pěti kroci:

1. Úvodní obrazovka (klepněte na Next)
2. Informace o umístění programu na HD (pokud nechcete změnit umístění programu klepněte na Next)
3. Informace o vytvoření zástupce na ploše (klepněte na Next)
4. Zobrazení průběhu instalace po dokončení se automaticky objeví okno č.8
5. Informace o úspěšném provedení instalace (klepněte na Finish).

Instalaci lze kdykoliv přerušit (kliknutím na tlačítko Cancel) a nebo se vrátit o krok zpět (kliknutím na tlačítko Back)

- Po instalaci se do složky Start – Programy – Switch Control umístí spouštěcí ikona programu, soubor pro odinstalaci a anglická nápověda. Switch Control je rovněž přístupný z panelu nástrojů (obvykle spodní lišta vpravo u hodin). Ikona na panelu nástrojů rovněž signalizuje, zda je adaptér Multiswitch k vašemu PC připojen:  či nikoliv: 

- Pokud chcete Switch Control spustit, stačí kliknout pravým tlačítkem myši po ikoně na panelu nástrojů. Pokud chcete Switch Control vypnout, klikněte pravým tlačítkem myši po ikoně na panelu nástrojů pravým tlačítkem a poté zvolte „Exit“. Program však není nutno vypínat – přejde automaticky do neaktivní fáze odpojením adaptéru od PC.

- Pro odinstalování programu odinstalujte program regulérně přes Ovládací panely – Přidat nebo odstranit programy.

- Po dokončení instalace software můžete připojit adaptér Multiswitch do libovolného USB konektoru na vašem PC a to jak při vypnutém nebo zapnutém počítači

- O kompletním dokončení instalace jste informováni systémovou zprávou. V případě, že používáte starší Windows (95/98), můžete být po připojení adaptéru do USB opět vyzváni ke vložení CD do PC pro dokončení instalace.

- Jakmile je instalace dokončena, můžete připojit libovolný spínač zakončený 3,5 mm mono JACK konektorem do předního panelu adaptéru.

- Funkci adaptéru si lze vyzkoušet i bez připojení spínače: pod každou zdířkou je umístěno na dotek citlivé tlačítko, které umožňuje simulaci stisku připojeného spínače. Tato tlačítka se obvykle využívají pro testování konfigurace na nové aplikaci bez nutnosti používat externí spínače.

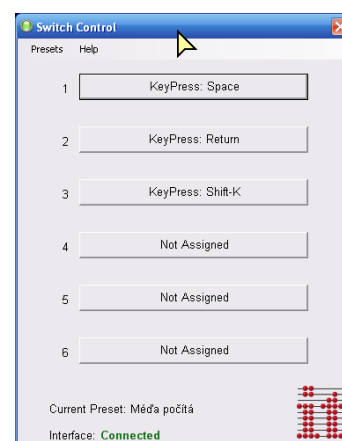
- Zvláštní funkci má zelené tlačítko se symbolem myši. Pokud svítí zelená LEDka u tohoto tlačítka, pak adaptér je v režimu „MYS“ kdy první čtyři spínače umožňují pohyb kurzoru myši (doleva / doprava / nahoru / dolů) a poslední dvě pak klik levým / pravým tlačítkem myši. Rychlost pohybu kurzoru myši lze nastavit opakovaným stiskem tlačítka ►►. Rychlost se mění cyklicky od nejpomalejší k nejrychlejší a zpět k nejpomalejší.

Program Switch Control

Výběr funkce spínače

Program automaticky rozpozná, jaký software používáte, a nastaví předdefinované funkce spínačů pro práci s tímto softwarem. Aktuální nastavení lze zjistit kliknutím pravým tlačítkem na ikonu v pravém dolním rohu obrazovky a následnou volbou OPEN na pop-up menu. Pro každý spínač zobrazí příslušné funkce, v závislosti na právě spuštěné aplikaci. Informace „None“ (tj. Žádná) se zobrazí, když není spuštěna či rozpoznána žádná aplikace. V tomto případě je použit výchozí soubor nastavení (Default).

Stisknutí tlačítka je v okně programu signalizováno červeným pruhem na odpovídající funkci.



Editace funkcí spínačů.

V rámci programu Switch Control je udržovaná databáze aplikací, ve které jsou zachyceny všechny (max. 6) funkce pro jednotlivé spínače pro každou aplikaci.

Funkce lze libovolně měnit a následně uložit zpět do databáze – při změně postupujte následovně:

Spustíte program Switch Control (kliknutím pravým tlačítkem na ikonu v pravém dolním rohu obrazovky a následnou volbou OPEN na pop-up menu). Klikněte na „Presets“ v levém horním rohu obrazovky, a vyberte volbu „Edit Presets“, na zobrazené databázi vyberte aplikaci, kterou chcete změnit a klikněte po tlačítku „Edit“. Zobrazí se dialogové okno a popiskem aplikace a po stisknutí tlačítka NEXT, se zobrazí seznam jednotlivých spínačů, kterým lze přidělit různé funkce. Po kliknutí na zvolené tlačítko si můžete vybrat, zda spínač bude fungovat jako vybraná klávesa (Key Press), tlačítko myši (Mouse Click), nebo spustí vybranou aplikaci (Other Application). Dále lze zvolit možnost „None“ pro volbu žádné funkce. Klávesu změníte kliknutím na výběr „Key Press“ a následně stiskem libovolné klávesy na vaší klávesnici. Volbu klávesy lze libovolně kombinovat s funkčními klávesami Shift / Alt / Ctrl.

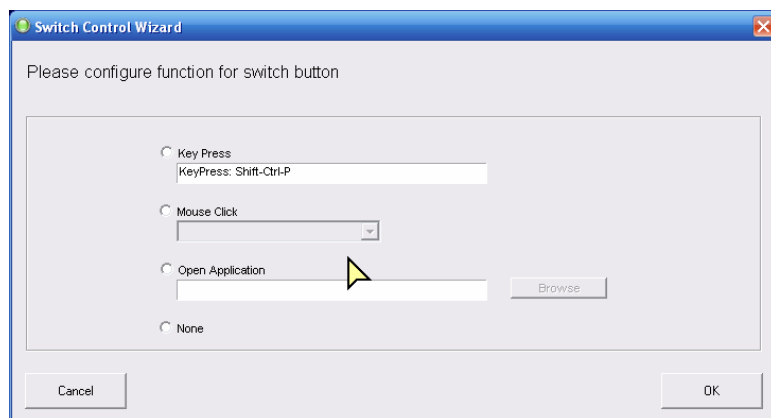
Po výběru tlačítka myši lze volit mezi pravým, levým, nebo prostředním kliknutím, dvojklikem a nebo funkcí klikni a táhni.

Pro výběr aplikace použijte pro její vyhledání průzkumník a nebo zadejte cestu a název složky, dokumentu, adresu stránky atp.

Provedené změny se automaticky uloží do databáze, po kliknutí na 'OK'.

Tento postup můžete uplatnit pro všechny připojené spínače.

Dalším stiskem tlačítka „Next“ se dostanete do posledního okna, kde lze napsat poznámku k definované aplikaci a editaci ukončit stisknutím tlačítka „Finish“.



Přidání nové aplikace

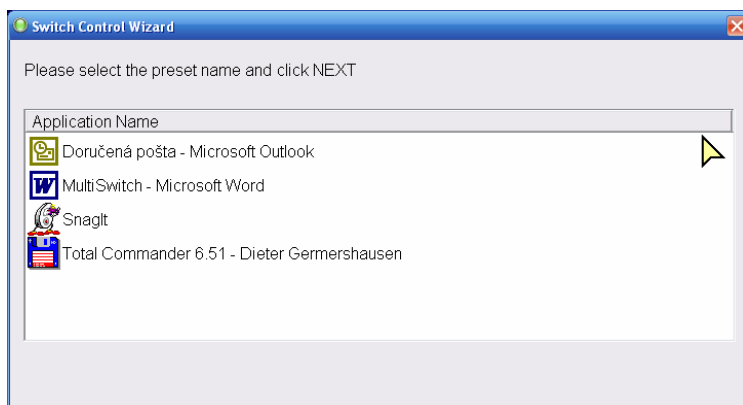
Chcete-li přidat novou aplikaci do databáze, zvolte z menu položku Klikněte na „Presets“ v levém horním rohu obrazovky, a vyberte volbu „Add Presets“. Spustí se průvodce průvodce přidání nové aplikace.

Do databáze lze přidat jen aktuálně spuštěné programy (umístěné na Hlavním panelu – tj na liště pracovní plochy Windows) - okno, výběru aplikace zobrazuje všechny aplikace, které jsou v současné době otevřené. Pokud je mezi nimi ta, kterou chcete přidat, vyberte ji a klikněte na 'Next'.

Pokud mezi nimi není, pak zavřete okno a spusťte aplikaci, kterou chcete přidat a proveďte znovu předchozí postup.

Pokud jste si vybrali aplikaci ze seznamu, přeberou se z ní automaticky nějaké údaje. Věnujte pozornost obsahu třetího textové pole. Z tohoto pole by jste měli odstranit všechny nežádoucí informace. V tomto poli by měla zůstat informace, která jednoznačně identifikuje přidávanou aplikaci. Kliknutím na „Next“ (Další) se dostanete do dalšího okna průvodce, kde si můžete zvolit funkci jednotlivých tlačítek pro nové aplikace. Postup pro přidání funkce je shodný jako u změny funkce (viz výše).

Po přidání funkcí pro všechny přepínače potřebujete (max. 6), klikněte na 'Next'. Objeví se poslední okno průvodce, který umožňuje vložit libovolný text, který bude uložen v databázi. Po dokončení klepněte na tlačítko „Finish“ (Dokončit) a nová položka databáze bude uložena.



Správa aplikací

Klikněte na „Presets“ v levém horním rohu obrazovky, a vyberte volbu „Edit Presets“, na zobrazené databázi vyberte aplikaci, kterou chcete změnit. Pokud chcete změnit některou položku ze zobrazené databáze, označte ji a klepněte na tlačítko „Edit“ (Upravit) a dále postupujte podle průvodce tak, jak bylo popsáno výše.

Položky, které byly přidány uživatelem mohou být vymazány (kliknutím na tlačítko „Remove“), jestliže je již nepotřebujete. Hlavní položky databáze nelze odstranit.

