

SmartNAV – stručný návod na instalaci a použití

Při instalaci na Windows 2000 / XP musíte mít práva administrátora.

Vložte CD ROM „SmartNAV - NaturalPoint“ do CD mechaniky. Pokud máte aktivovaný tzv. autorun, spustí se úvodní obrazovka automaticky, v opačném případě přes volbu „Tento počítač“ poklepejte na ikonu CD mechaniky, případně spusťte z CD ROM soubor SETUP.EXE.

Z nabídky zvolte položku „Install SmartNAV software“ a řiďte se pokyny instalačního programu. Ostatní programy (virtuální klávesnici Click-N-Type, program 1klávesou a program DwellClick) nainstalujte z CD ROM PETITu.

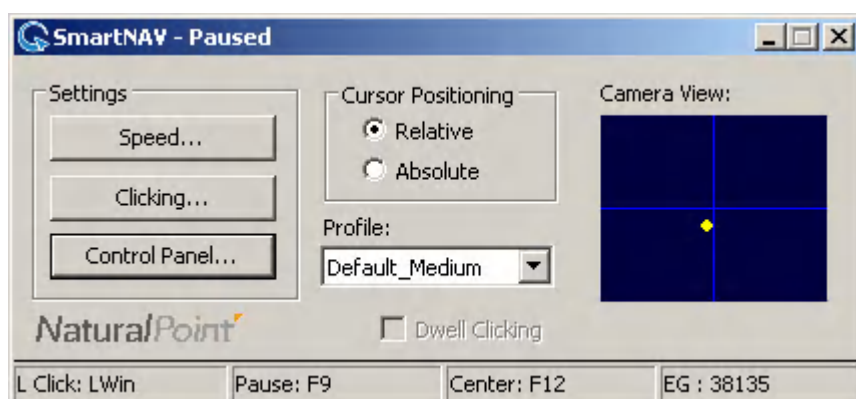
Po ukončení instalace software, připojte zařízení SmartNAV k jednomu z USB portů na vašem počítači. „Kamerku“ přístroje umístěte do stabilní polohy (nejlépe na monitor a fixujte izolepou), tak, aby mířila na váš obličej. Na střed čela nebo obruby brýlí (na kořeni nosu) přichyťte jednu ze odrazových samolepek.

Je-li přístroj (i vy) připraven, poklepejte na ikonu programu SmartNAV, která je umístěná na pracovní ploše vašeho počítače. Po spuštění programu dojde k aktivaci přístroje a nyní již můžete pohybovat kurzorem myši pomocí pohybů hlavy. Kamera v tomto případě snímá pohyby terčíku umístěného na vaší hlavě, vyhodnocuje tento pohyb a převádí jej na pohyb kurzoru myši.

Na okně programu SmartNAV si můžete velmi podrobně nastavit různé parametry přístroje. Pomocí klávesy F9 můžete činnost SmartNAV dočasně vyřadit z provozu a opětným stisknutím F9 program aktivovat. Klávesa F12 slouží k přesunu kurzoru myši vždy do středu obrazovky (například v případě, že se vám kurzor ztratí

z dohledu). Klávesou F11 můžete rolovat a při stisknutí klávese F8 se zpomalí pohyb kurzoru pro umožnění přesného zaměření objektu. V parametrech programu si můžete nastavit rychlost pohybu kurzoru, způsoby klikání, aktivní oblast a mnoho dalších funkcí.

Pokud vám nevyhovuje ovládání klikání pomocí přiloženého programu DwellClick a jste schopni ovládat nějakou částí těla externí spínače, lze k přístroji SmartNAV připojit dvě externí tlačítka pro simulaci levého i pravého tlačítka myši.



Více informací najdete v příloženém podrobném manuálu.